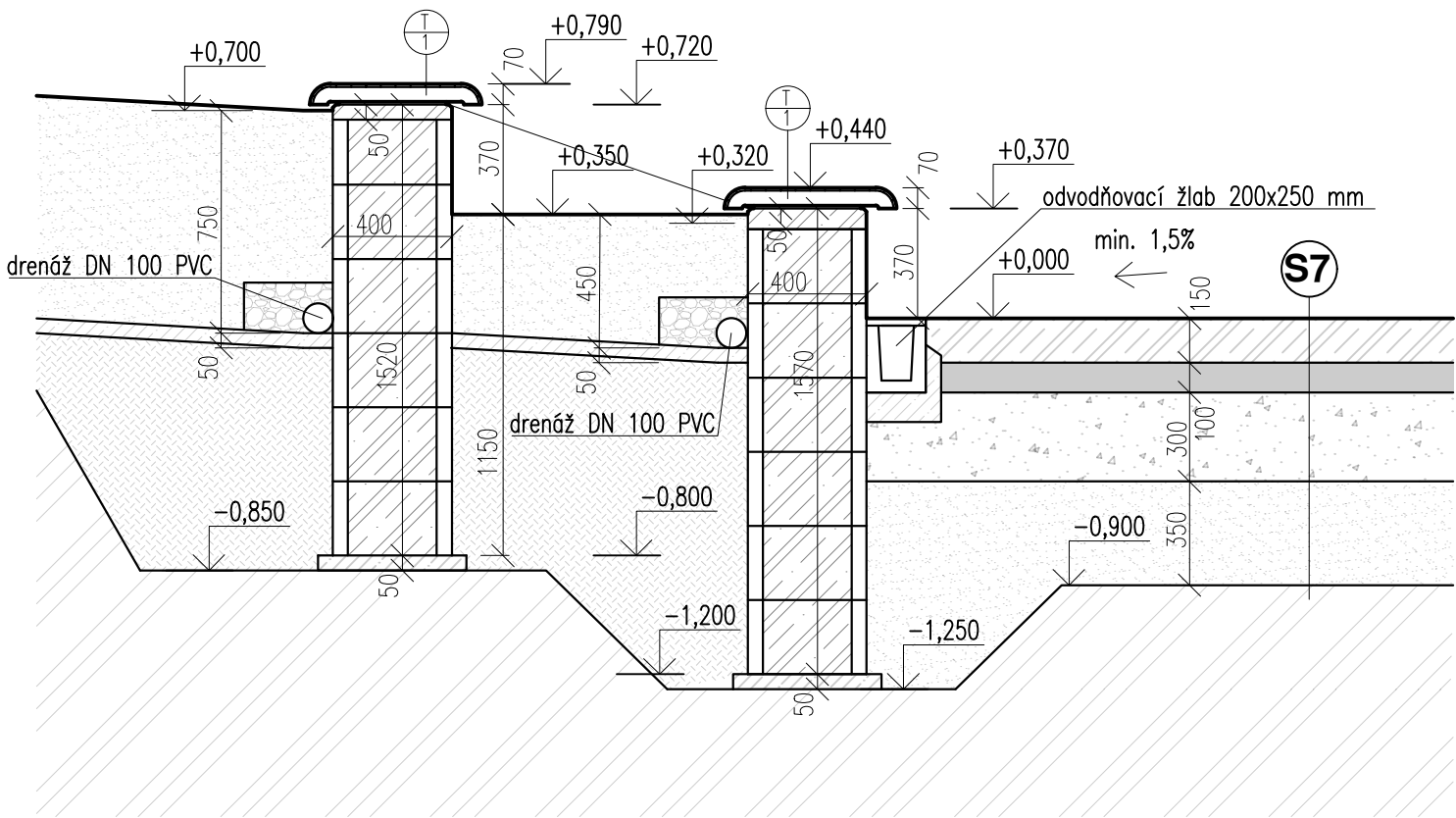
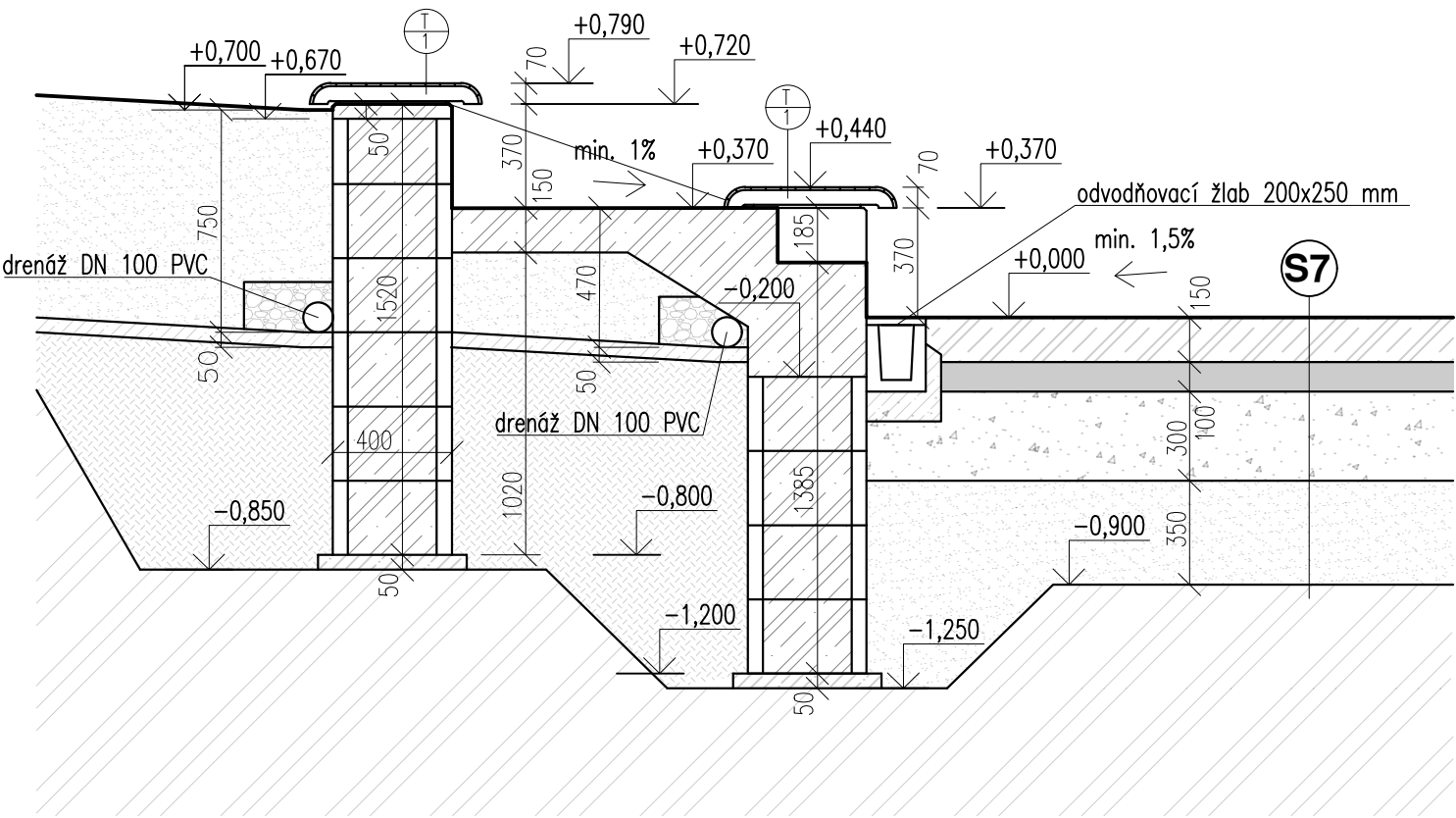


ŘEZ C2-C2'



ŘEZ C1-C1'



LEGENDA MATERIÁLŮ

- ŽELEZOBETON (C25/30, B500)
- BETON (C16/20)
- NÁSYP HUTNĚNÝ PO VRSTVÁCH
- NÁSYP HUTNĚNÝ PO VRSTVÁCH – NEPROPUSTNÁ VRSTVA ZEMINY
- ZEMINA PŮVODNÍ HUTNĚNÁ
- ASFALT, tl. 100 mm

POZNÁMKY:

- Základová spára bude vždy v nezámrazné hloubce.
- Půdorysné schéma viz. výkres D.1.1–1.2a.
- Drenáž kolem zídek bude DN 100 PVC, obalená geotextílií, obsypaná štěrkem. Uložení na beton tl. 50 mm, pod kterým bude vrstva hutněné nepropustné zeminy. Napojení drenáže na odtokové dešťové žlaby. Spád drenáže min. 0,5%.
- V místě dosypané zeminy zídek bude po stranách nopová folie tl. 8 mm.
- Horní hrany betonových zídek budou upraveny zkosením.
- Finální povrch viditelných částí betonu bude silikátová omítka šedé barvy.




Skladba ŽB desky:

- ŽB skořepina, beton C25/30, XF1, povrchově leštěný s armováním KARI síť 150x150x8 mm, krytí výztuže mi. 40 mm
- asfaltová deska
- štěrkopískový podsyp
- hutněný násyp zeminy
- původní zemina

150mm
100 mm
300 mm

VEŠKERÉ ROZMĚRY BUDOU OVĚŘENY A UPŘESNĚNY PŘÍMO NA STAVBĚ !!!

±0,000 = 242,43 m.n.m BPV, souřadnicový systém JTSK

ZODP.PROJEKTANT	VYPRACOVAL		
ING. VLADIMÍR SLONKA	ING. JAKUB MATIKO		
INVESTOR	STAT.MĚSTO OSTRAVA, ÚMOB OSTRAVA–JIH		
MÍSTO STAVBY	PARC. Č. 731/2 A 731/19, K.Ú. VÝŠKOVICE U OSTRAVY	FORMÁT	A3
AKCE REKONSTRUKCE AREÁLU – SKATEPARK OSTRAVA VÝŠKOVICE		DATUM	XI/2022
		STUPEŇ	DPS
		MĚŘÍTKO	1:25
OBSAH	SO 01.6 – TRIBUNY – ŽB ZÍDKY –ŘEZY NOVÝ STAV	VÝKRES Č. D.1.1–1.5a	ZAK.Č. 2011